

Strength × Precision

信頼と技術でつくる、建築の骨格。

中小規模の店舗や工場など、幅広い建築の鉄骨施工を一貫して担います。



株式会社安東工業所

Service

事業内容

建築鉄骨の設計・製作・施工を一貫対応

創業40年以上の技術と経験をもとに、建築鉄骨の設計・製作・施工を一貫対応。中小規模建築を中心に、安全性と精度を追求したもののづくりで信頼を積み重ねています。

鉄骨設計

施工条件や構造要件に合わせ、詳細な製作図面を作成。CADによる精度の高い図面制作と社内での検証体制により、現場での組立効率を高めます。構造的な安定性と施工性の両立を意識した設計を行っています。



鉄骨製作

工場内では、熟練の職人と最新設備による高精度な加工を実施。部材ごとの寸法精度や溶接品質を徹底管理し、安定した品質の鉄骨を製作しています。小ロットから中規模建築まで柔軟に対応可能です。



溶接・組立

各種溶接資格を有する技術者が在籍し、厚板から補強部材まで幅広い溶接に対応しています。長年の経験で培った技術により、構造的な強度と仕上がりの美しさを両立。品質検査を通じて高い安全基準を維持しています。



現場施工

自社製作の鉄骨を責任をもって現場へ搬入・建方。安全管理と工程管理を徹底し、精度の高い施工を実現しています。協力会社との連携体制も整えており、スケジュール遵守と現場対応力に定評があります。



対応エリア

兵庫県伊丹市を拠点に、兵庫・大阪・京都など関西一円の現場に対応。地域密着のネットワークと安定した生産体制で、さまざまな建築プロジェクトを支えています。

これから

鉄骨づくりを、

信頼される

安東工業所は、確かな品質と誠実な対応を重ねながら、建築を支える鉄骨のプロフェッショナルとして歩み続けます。お取引先のパートナーとして、これからも「安全・品質・信頼」を基盤に、より良いものづくりに取り組んでまいります。



株式会社安東工業所



確かな技術で築く、信頼の実績。

伊丹の地で40年以上、鉄骨と溶接の技術で建築を支えています。

確かな技術と丁寧な手仕事、そしてベテランから若手へ受け継がれる職人の想いが、街の安心をかたちづくり、私たちの誇りとなっています。



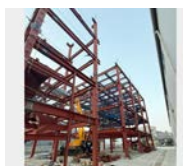
Projects

安東工業所が手がけた建築たち

耐震補強鉄骨



N社屋新築



S社社屋新築



器材庫新築



K社社屋新築



テナントビル新築



A社社屋新築



O社倉庫新築



T社社屋新築



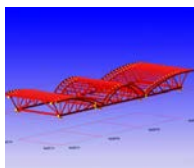
実験研究の試験体鉄骨



某ビル屋上発電機架台



カーディーラー新車置場屋根



株式会社安東工業所

Out line

会社概要

商号	株式会社安東工業所
代表取締役	安東智夫
創業	昭和52年4月1日
設立	昭和55年6月9日
営業種目	鉄骨及び各種鋼構造物工事一式
資本金	金10,000,000円
本社	兵庫県伊丹市昆陽南4丁目3番4号 TEL 072-777-0163 FAX 072-772-1100
鉄骨製作工場	株式会社安東工業所 吉川工場 国土交通大臣Mグレード認定 TFBM-225097 兵庫県三木市吉川町山上129-6 TEL 0794-73-1389 FAX 0794-73-1092
建設業許可	建築工事業 兵庫県知事許可（般-7）第207794号 鋼構造物工事業 兵庫県知事許可（般-7）第207794号
一級建築士事務所	兵庫県知事登録 第303205号
有資格者	一級建築士 1名 二級建築士 1名 二級建築施工管理技師 1名 二級土木施工管理技師 1名 鉄骨製作管理技術者 1級 3名 鉄骨製作管理技術者 2級 4名 鉄骨製品検査技術者 4名 WES8103溶接管理技術者 2名 非破壊検査技術者 1名 溶接技能者 6名

